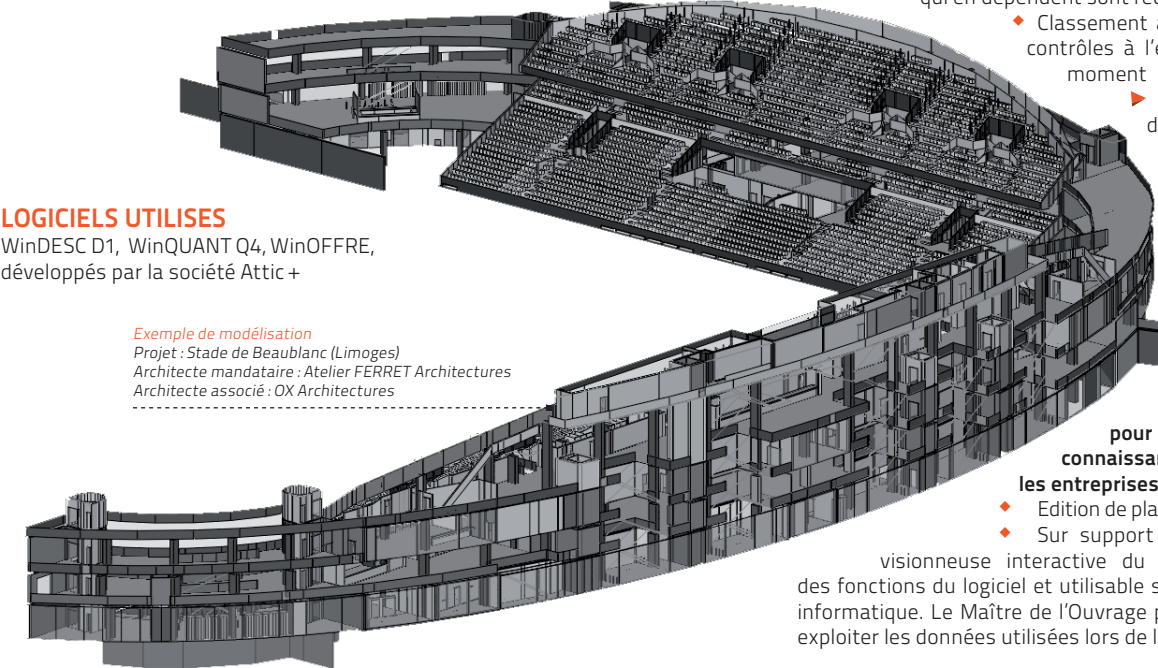


NOS METHODES DE TRAVAIL

Nous utilisons une méthode de travail basée sur la création de **maquettes numériques tridimensionnelles des projets**, permettant de créer un lien étroit entre le descriptif des travaux (C.C.T.P.), les métrés, l'estimation et l'analyse des offres des entreprises.
 Cette méthode constitue également un outil très utile de **transmission des informations au sein de la Maîtrise d'œuvre ainsi qu'entre la Maîtrise d'œuvre et la Maîtrise d'Ouvrage**.

LOGICIELS UTILISES

WinDESC D1, WinQUANT Q4, WinOFFRE, développés par la société Attic +



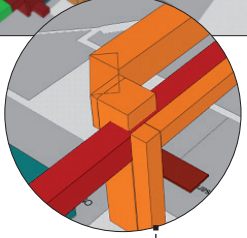
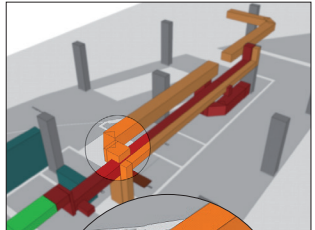
Exemple de modélisation
 Projet : Stade de Beaublanc (Limoges)
 Architecte mandataire : Atelier FERRET Architectures
 Architecte associé : OX Architectures

LA METHODOLOGIE

Dès les premières phases d'études, nous effectuons une modélisation en trois dimensions du projet à partir des plans de l'architecte et des bureaux d'études.

Une fois cette maquette numérique réalisée, l'ensemble des données géométriques du projet sont exploitables et liées à une prestation, une localisation et un prix unitaire.

Au cours des différentes phases d'études et d'exécution, toute modification engendre l'adaptation automatique des prestations, des prix unitaires et donc de l'estimation globale du projet.

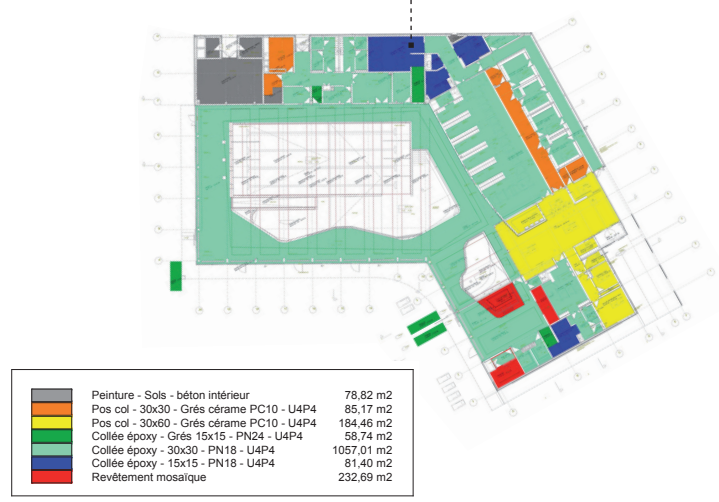


Exemple d'édition 3D
 Mise en évidence de collision au niveau des gaines de désenfumage

LES AVANTAGES DE NOTRE METHODOLOGIE

- ▶ **Suppression des risques d'erreurs** : visualisation 3D des quantités (contrôles et vérifications)
- ▶ **Souplesse d'adaptation** :
 - ◆ Modifications rapides en cas de changement de prestations (sélection d'une prestation X et remplacement par Y)
 - ◆ Recalculs instantanés en cas de modifications dimensionnelles de tout objet (les fenêtres de larg. 120 passent en 130 : toutes les quantités qui en dépendent sont recalculées instantanément).
 - ◆ Classement automatique par corps d'état : contrôles à l'écran, par corps d'état, à tout moment
- ▶ **Fonctions de tri** permettant de séparer des éléments du projet global (exemples : dissociation des travaux neufs de la rénovation, comparatif financier entre logements collectifs et individuels sur un projet mixte, répartition de travaux dans le cadre de projets communs à deux Maîtrises d'Ouvrage)
- ▶ **Création d'éléments graphiques et informatiques** pour la transmission des connaissances entre la Maîtrise d'œuvre, les entreprises et la Maîtrise de l'Ouvrage.
 - ◆ Edition de plans de localisation en 2D ou en 3D
 - ◆ Sur support informatique : création d'une visionneuse interactive du projet regroupant l'ensemble des fonctions du logiciel et utilisable sur n'importe quelle plateforme informatique. Le Maître de l'Ouvrage peut ainsi, en toute autonomie, exploiter les données utilisées lors de la conception de son projet.

Exemple d'édition 2D
 localisation des sols avec quantités associées
 Projet : Piscine Intercommunale de Château-Renault (37)
 Architecte : B.V.L.



PRÉSENTATION DE L'ENTREPRISE

Le bureau d'études Maîtrys situé à Limoges (87) a pour activité principale l'Économie de la Construction. Que vous soyez Maître d'Ouvrage, Assistant à Maîtrise d'Ouvrage, Maître d'Œuvre, Architecte, Bureau d'Études Techniques, Entreprise ou Particulier, nous vous assistons et vous conseillons dans vos projets de construction ou de réhabilitation de bâtiments.

Nos missions sont réalisées en étroite **collaboration avec des cabinets d'architectures** dans le cadre de marchés publics ou privés et dans de nombreux secteurs variés :

- ▶ le logement et l'hébergement
- ▶ le tertiaire et le commercial
- ▶ la santé
- ▶ l'enseignement et la recherche
- ▶ les équipements publics
- ▶ les sports et loisirs

Nous proposons également des prestations orientées vers les entreprises du bâtiment. Grâce à la **réalisation d'études quantitatives tous corps d'état basées sur la création de maquettes numériques tridimensionnelles** des projets, nous vous accompagnons pour :

- ▶ répondre aux appels d'offres
- ▶ identifier des variantes constructives
- ▶ consulter des sous-traitants
- ▶ optimiser votre suivi de chantier

Les maîtres mots qui caractérisent notre travail sont **souplesse** et **réactivité** face aux demandes des différents intervenants, **qualités relationnelles** et **rigueur**.

LE CRÉATEUR-GÉRANT : NICOLAS DOUMAX

- ▶ Diplômé de l'École Nationale d'Ingénieur de Saint-Etienne,
- ▶ certifié OPQTECC (certificat n° 2522)
- ▶ auditeur agréé Eco-Accessibilité®
- ▶ 11 ans d'expérience en économie de la construction
- ▶ 7 ans responsable d'une agence de 8 personnes

J'ai eu le privilège de travailler sur des projets variés tels que **stades, piscines, maisons de retraite, logements, bureaux et locaux commerciaux** (etc...), et souhaite aujourd'hui mettre mon expertise technique à votre disposition.

Polyvalent, je vous accompagne dans la **conception de vos projets** et vous garantis une **connaissance approfondie des réglementations, des techniques de construction et des matériaux**, ainsi qu'une **maîtrise des coûts et des délais** de réalisation.

Grâce à l'utilisation d'un logiciel compatible «BIM / interface IFC» permettant de **concevoir et d'analyser les projets en temps réel, avant même la «pose de la première pierre»**, je vous apporte, en plus d'une vision globale du projet ainsi que de sa maîtrise financière, une **collaboration bénéfique** entre les maîtres d'ouvrage, les architectes, les bureaux d'études et les entreprises.

DIPLÔMES ET FORMATIONS

Diplôme d'ingénieur - Grade de Master : École Nationale d'Ingénieurs de Saint-Étienne, filière Génie Civil : formation générale et spécialisation « direction de projets dans le bâtiment ».

- ▶ **Certifié OPQTECC**
Etudes de Maîtrise d'Œuvre, A.M.O. spécialisées, Métré/ Etude de prix / Vérification
- ▶ **Certifié Auditeur Agréé Eco-Accessibilité®**
- ▶ **Formation SOCOTEC**
« Accessibilité des lieux publics et privés aux handicapés »
- ▶ **Formation UNTEC**
« Approche Economique à la HQE® - Energie - Eau et Air - Matériaux »
- ▶ **Formation UNTEC**
« Coût Global et Incidence sur la Haute Qualité Environnementale »
- ▶ **Formation UNTEC**
« Approche Economique à la HQE® - Fondamentaux - Certification »
- ▶ **Formation IFRB** « Economies d'énergie »



VOUS ÊTES ARCHITECTE OU BUREAU D'ETUDES

Nous collaborons avec vous pour des missions d'ingénierie :

- ▶ Etude de faisabilité
- ▶ Avant-projet sommaire
- ▶ Avant-projet détaillé
- ▶ Dossier de consultation des entreprises
- ▶ Etablissement de dossiers marchés
- ▶ Assistance au marché de travaux
- ▶ Suivi économique des chantiers et gestion des travaux modificatifs

VOUS ÊTES UNE ENTREPRISE DE BÂTIMENT

Nous réalisons pour vous les missions suivantes :

- ▶ Estimation préalable
- ▶ Métrés
- ▶ Etude de prix
- ▶ Synthèse
- ▶ Optimisation de projet
- ▶ Suivi financier du chantier

Nous intervenons dans différents domaines : **la construction et réhabilitation, les commandes publiques et privées.**

VOUS ÊTES MAÎTRE D'OUVRAGE

Nous vous conseillons pour vos projets :

- ▶ Etude de faisabilité
- ▶ Programmation
- ▶ Diagnostic de bâtiment
- ▶ Analyse de concours de maîtrise d'œuvre
- ▶ Assistance en phase de réalisation

15, rue Banc Léger
87 000 Limoges
P.: 06.09.82.43.38
maitrys@maitrys.com
www.maitrys.com
802 507 475 R.C.S LIMOGES
TVA : FR 91 802507475
APE 7112 B
Ingénierie, études techniques

